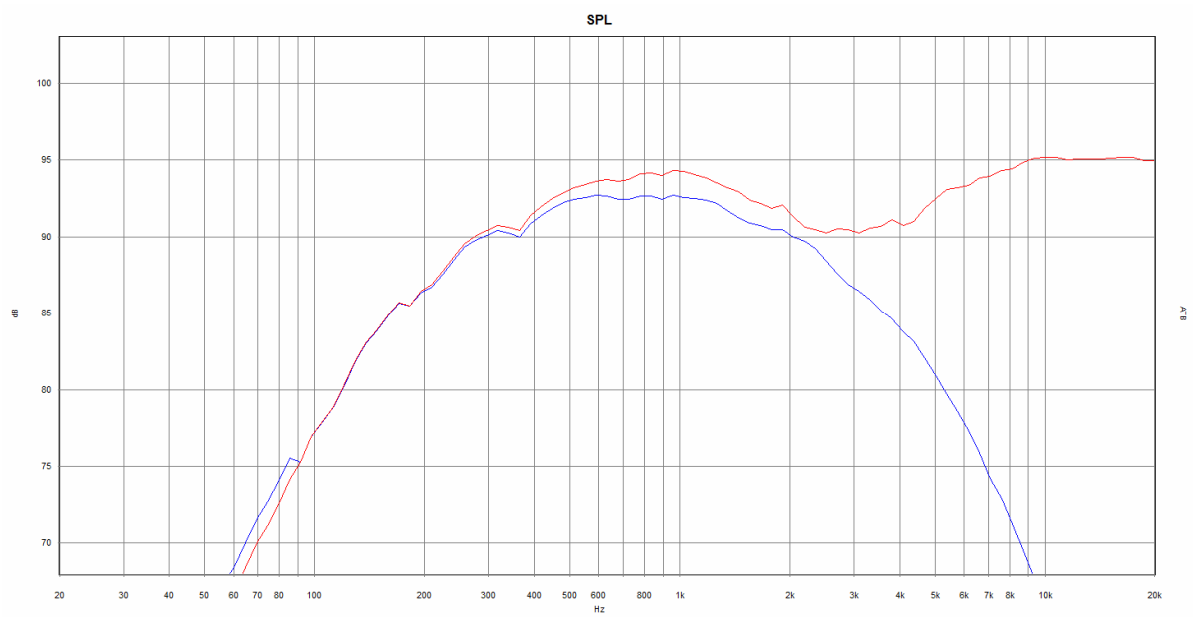
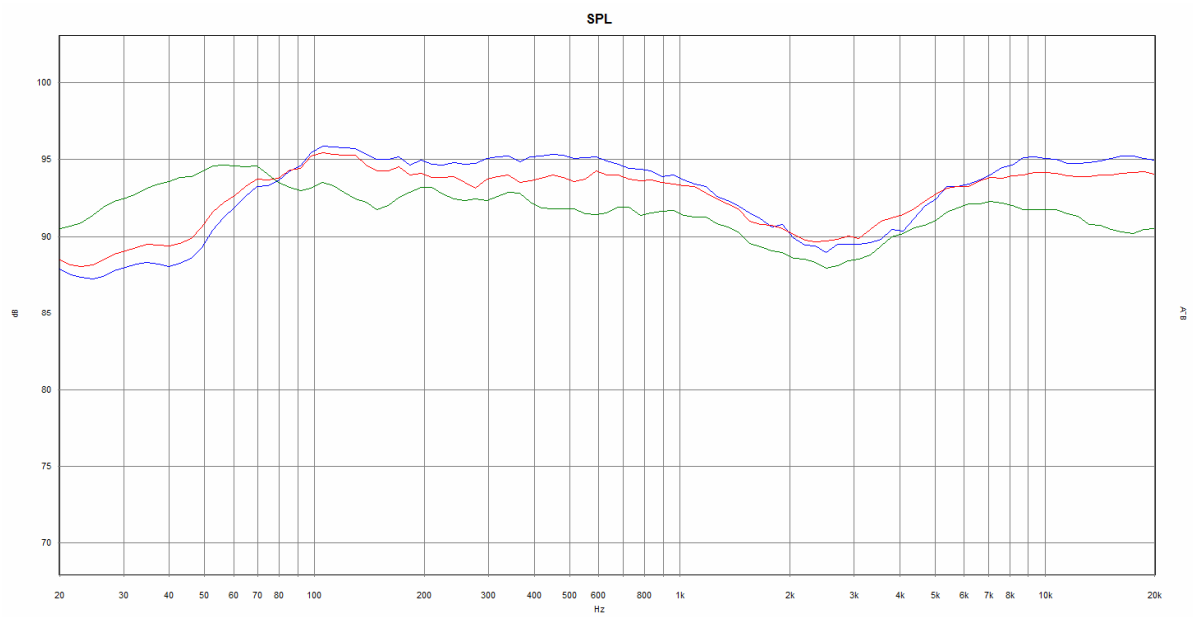


Ausgangspunkt QXL

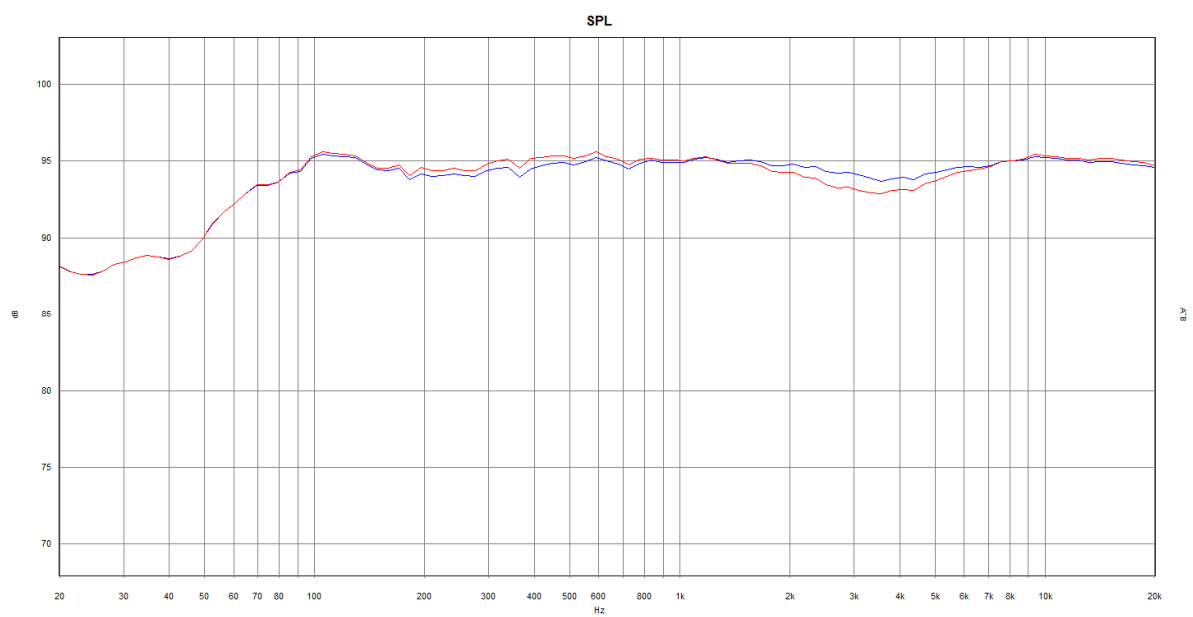
Weiche 6dB von der 100TL XL



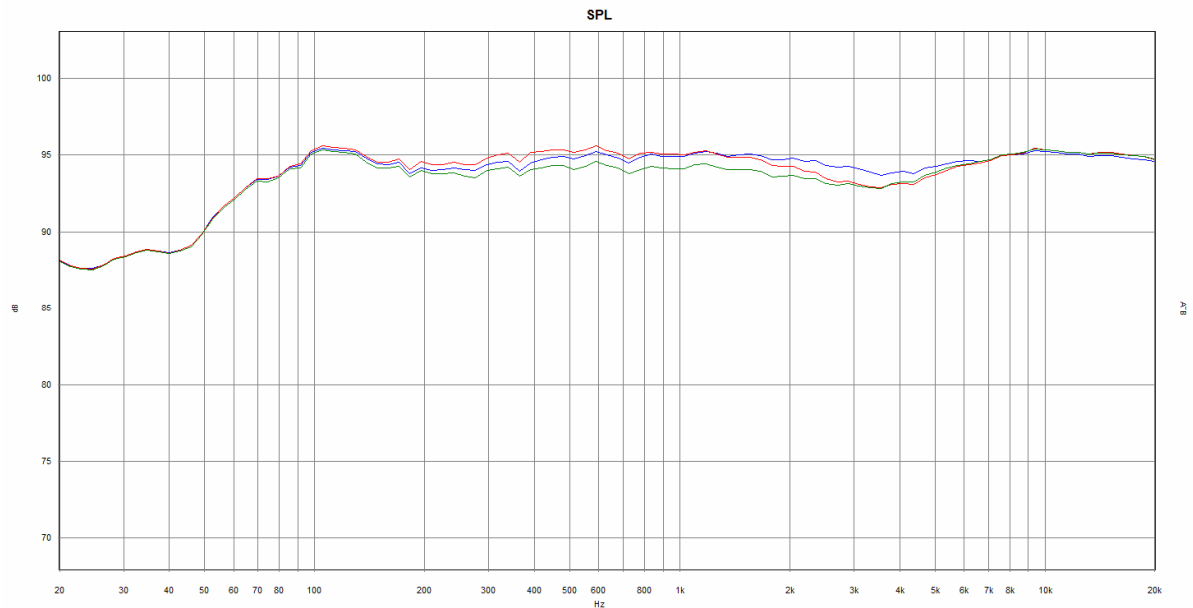
QXL-Mitteltöner mit Bandpass, L3 = 12mH hinter C2 positioniert



Messungen mit verschiedenen Abständen (Senke davon unberührt)

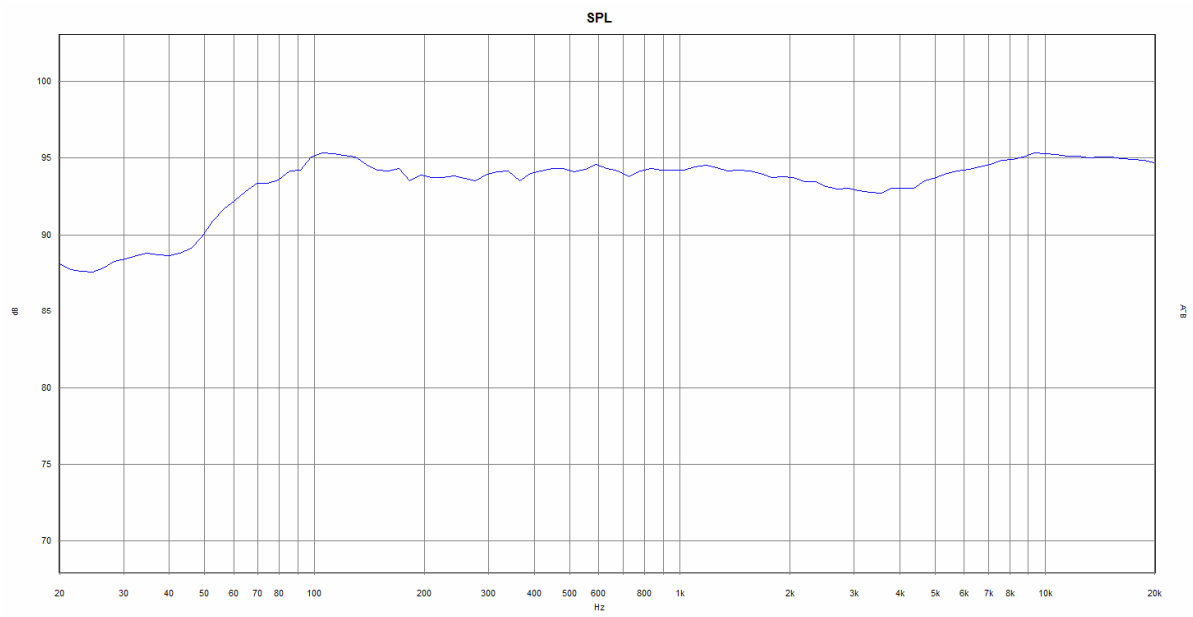


Frequenzgang mit 0.6mH (blau) und 0.82mH (rot) $R_{mt} = 3R_5$



K

Kurve grün : Rmt= 5R6 statt 3R5; L2=0.82mH (grüne Kurve), L2= 0.6mH (blaue Kurve)



Diese Abstimmung haben wir nach ausgiebigen Hörtests ausgewählt (5R6 und 0,82mH)